



> NOTÍCIAS



CHL e Grupo Lusiaves formalizam protocolo para ampliação do Serviço de Pneumologia

O Centro Hospitalar de Leiria celebra um protocolo de cooperação técnica e financeira com o Grupo Lusiaves, que colabora com um donativo de 150 mil euros para a execução do projeto de ampliação do Serviço de Pneumologia do CHL.



CHL volta a auscultar colaboradores com Orçamento Partilhado para concretizar as suas ideias

O Centro Hospitalar de Leiria abre a segunda edição do seu Orçamento Partilhado "Nós também participamos" para voltar a acolher as ideias e projetos dos colaboradores.



Utentes do Centro Hospitalar de Leiria já têm um Serviço de Reumatologia

O Centro Hospitalar de Leiria já disponibiliza aos seus utentes um novo Serviço de Reumatologia, que visa a prestação de cuidados diferenciados ao doente reumático, atuando ao nível da prevenção, diagnóstico e tratamento precoces, em articulação com os diferentes profissionais de saúde.





› Brevemente no CHL

XXX Manhãs Ortopédicas dos Hospitais da Zona Centro - 30 de novembro



Workshop "Cuidados Paliativos em Lares de Idosos" - 13 de dezembro



"O presente e o futuro no Centro de Investigação do CHL" - 23 e 24 de janeiro 2020

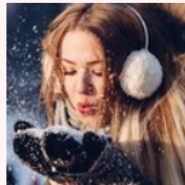


› Dicas



Quer desmarcar/alterar uma consulta ou exame?

A alteração de marcação de consulta ocorre a pedido do utente se este apresentar, por qualquer meio, com a antecedência mínima de cinco dias antes da data marcada, a razão que impossibilite a sua comparência. Saiba aqui os procedimentos.



Vem lá o frio... Proteja-se!

O tempo frio exige alguns cuidados redobrados. Informe-se aqui dos principais e evite os resfriados, as constipações ou a gripe.



Estamos na época das castanhas!

Gosta de castanhas? Conheça melhor este alimento e leia algumas receitas que pode experimentar lá em casa!



Centro Hospitalar de Leiria Accredited
by Joint Commission International.

CENTRO HOSPITALAR LEIRIA

HSA T 244 817 000

HDP T 236 210 000

HA T 262 590 400



Siga-nos no Facebook